

# COMAN

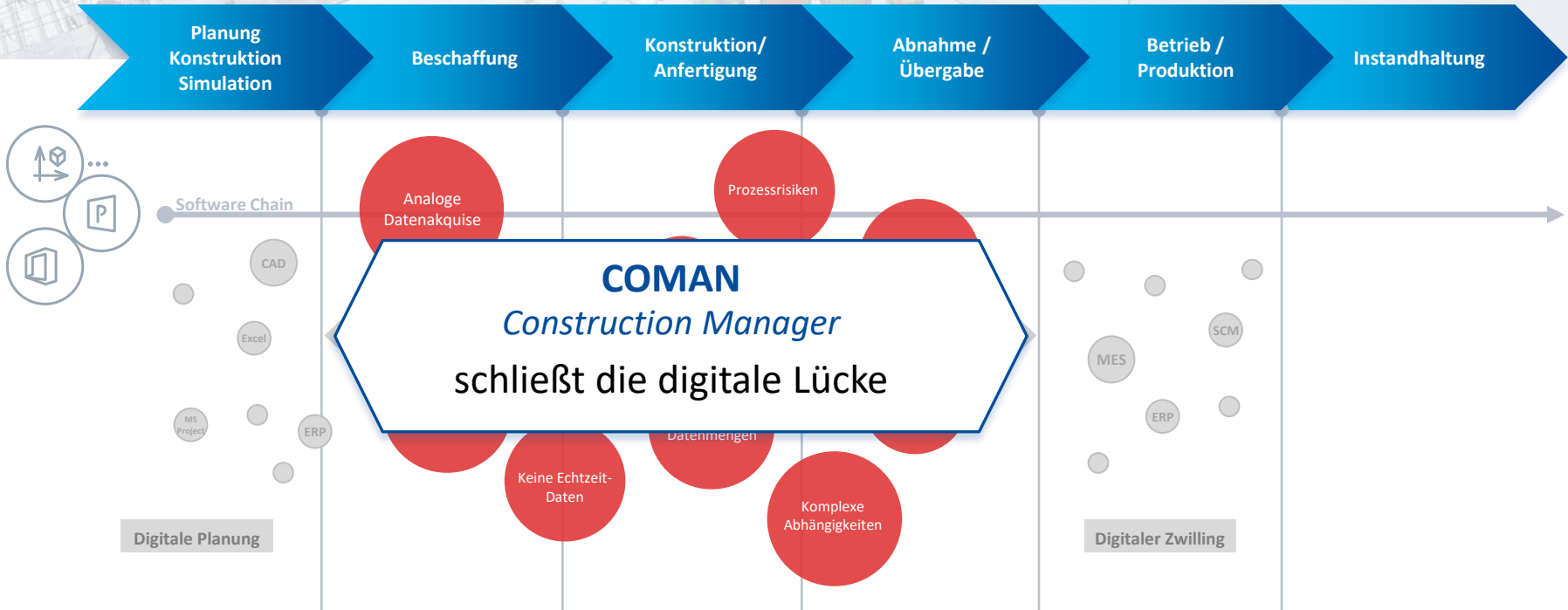
CONSTRUCTION MANAGER

Unsere Software hilft, mehr **Transparenz** und **Kontrolle** in große Projekte zu bringen – dies führt zu einer Reduzierung von Verzögerungen und Risikokosten sowie zu mehr Qualität durch weniger offene Punkte im Hochlauf.



# Projektphasen im Detail

Ähnliche Abläufe, ähnliche Probleme



# Fortschrittsdokumentation - Gestern

Hoher Pflegeaufwand, unübersichtlich, fehleranfällig, zeitlich versetzt

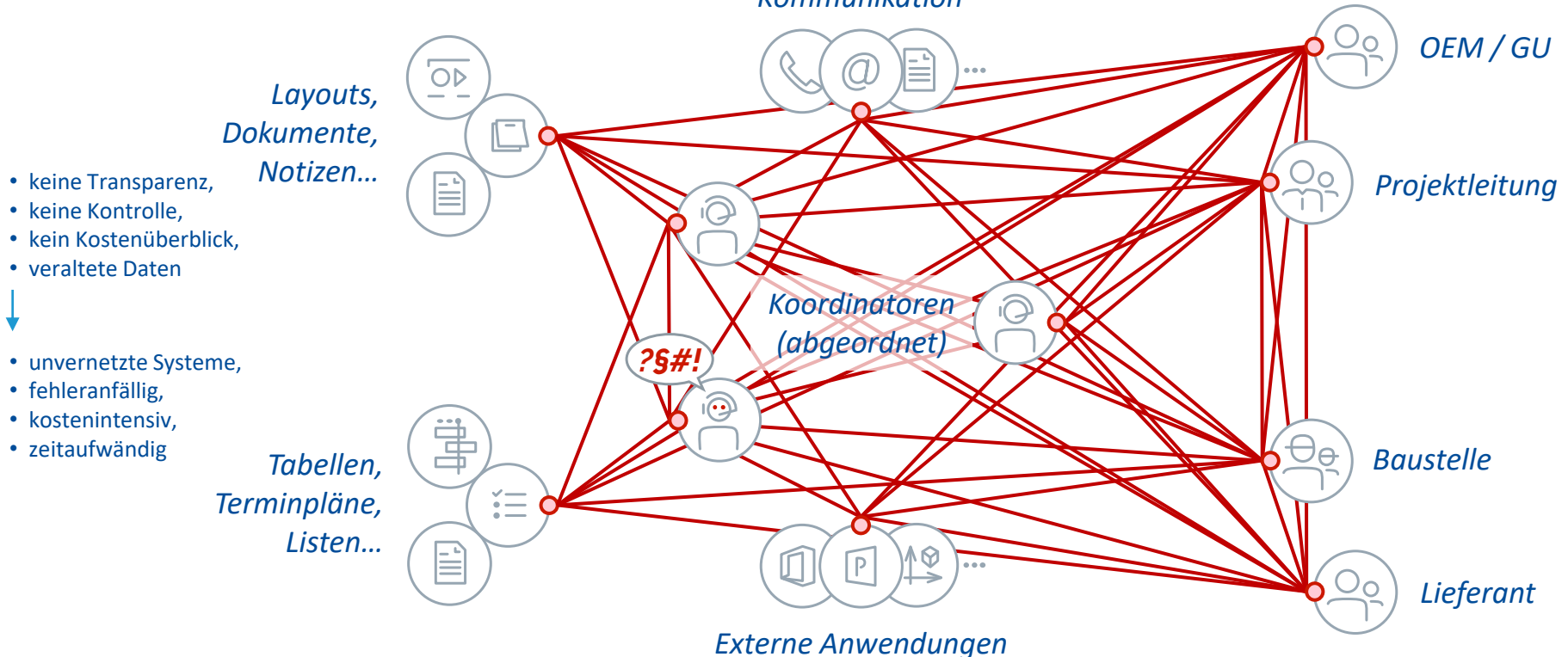
- Übertragungsfehler
- Keine Echtzeit-Daten
- Analoge Datenerfassung
- Multiple Datenpflege
- Intransparente Informationen
- Geringe Standardisierbarkeit



# Ohne COMAN

## Projektmanagement in komplexen Projekten

(Erfahrung: 90% arbeiten größtenteils unstrukturiert, dezentral und ‚analog‘)



Stellen Sie sich vor, Sie hätten einen **intelligenten** zentralen Daten-Hub, der die Projektdaten **autonom** sammelt und genau dort bereitstellt, wo und wann Sie sie benötigen - weltweit, in Echtzeit, revisionssicher, on- oder offline.

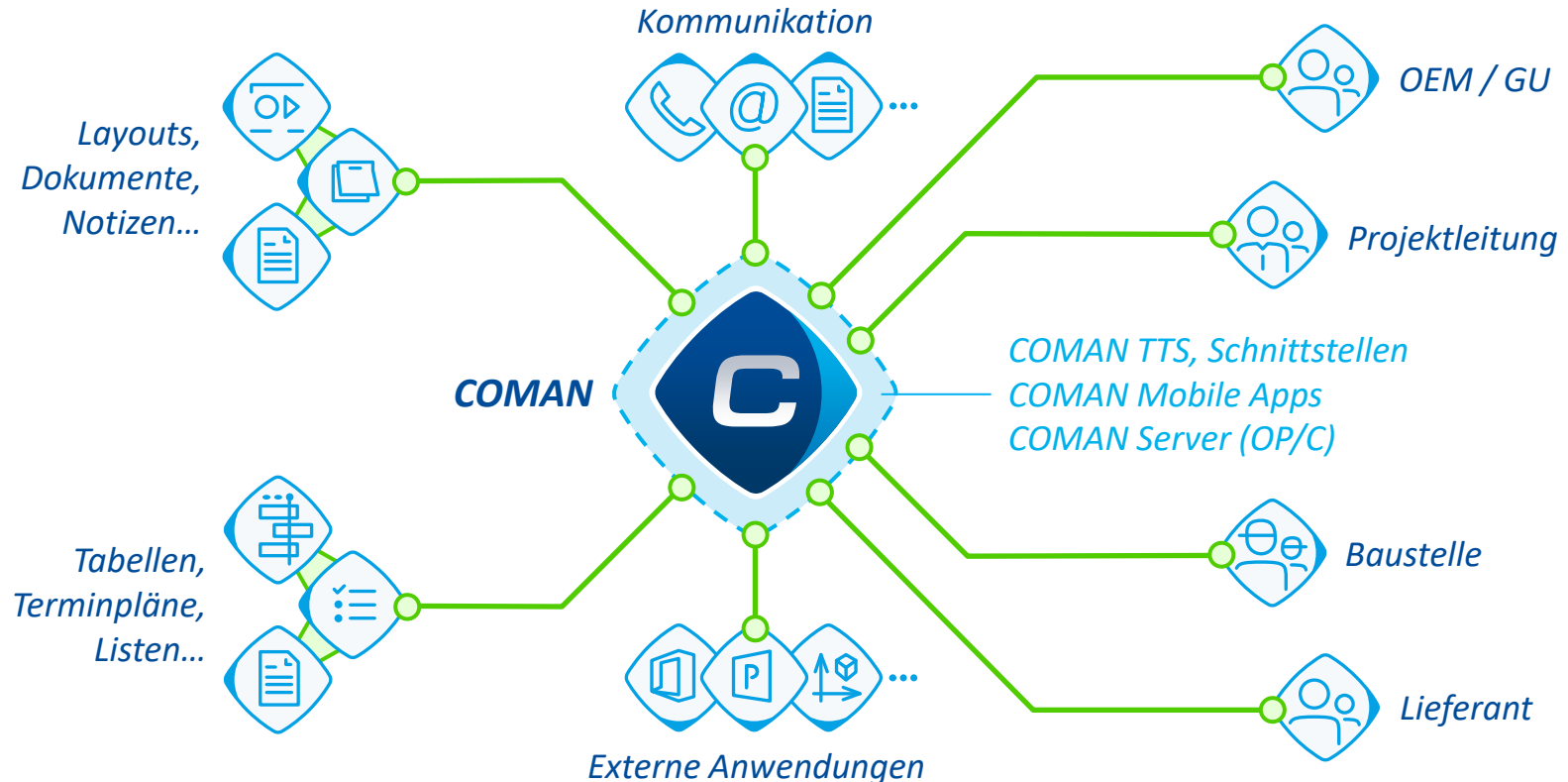


## Projektmanagement in komplexen Projekten

- visuell,
- digital,
- integriert,
- effizient,
- mobil
- weltweit verfügbar
- in Echtzeit



- einfach,
- übersichtlich,
- effizient,
- günstig,
- kostensparend



## Kosten reduzieren – Performance und Qualität erhöhen

**Management View**



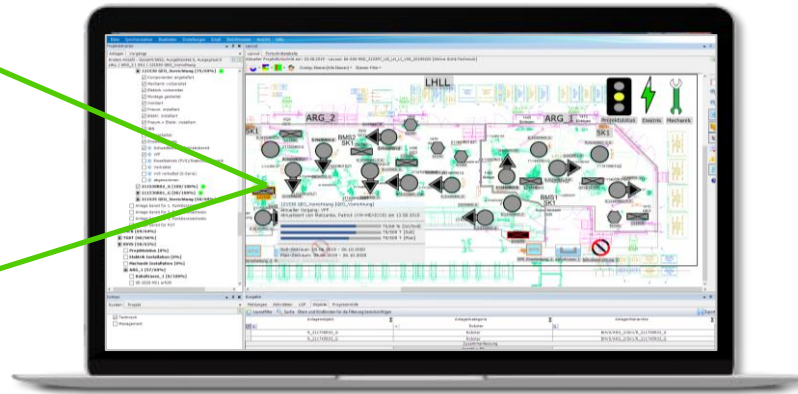
1 Sek., 1 Blick  
>1300 Meilensteine

😊 On time  
😐 Deadline approaching  
😞 In delay





**Technical View**



Delivery  
Mechanical installation  
Electrical installation  
Completed



Beispiel-Symbolgebung:

- |  |  |
|--|--|
|  Roboter  |  Station (Vorrichtung, Rolltor, Ablage, etc.) |
|  Werkzeug |  Geometrie Vorrichtung                        |

- Aufwandsreduktion bei Statuserfassung und Berichtserzeugung
- Direkte Verknüpfung der Bauablaufpläne mit den Anlagenlayouts
- Früherkennung von Terminüberschreitungen reduziert aufwändige Maßnahmen
- Bessere Vernetzung und Koordination aller Beteiligten
- Standardisierte, phasenübergreifende Aufbaudokumentation
- Farben, Symbole konfigurierbar
- Ablauf, Meilensteine, Checklisten, Aktivitäten jederzeit erweiter-/reduzierbar
- Synchronisation zu Terminplan, CAD, Mengengerüst, ...



# Erfassung und Auswertung mit COMAN

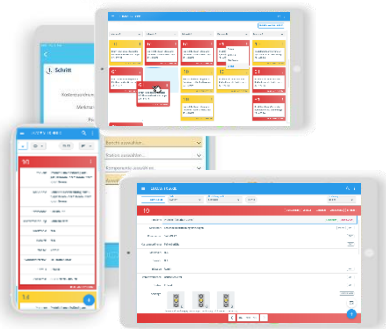
Online / Offline, Client, Browser oder App

## Erfassung

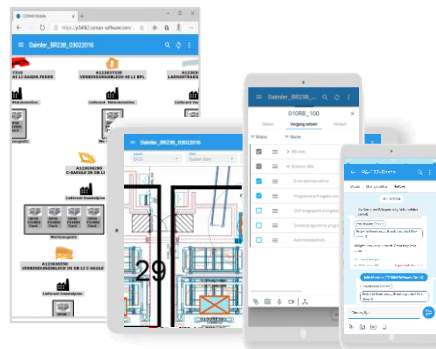
Mängel,  
Offene Punkte

Fortschritte, Termine,  
Abnahmen, Fotos, Videos,  
Audio, ...

 *LoP*



 *Mobile*



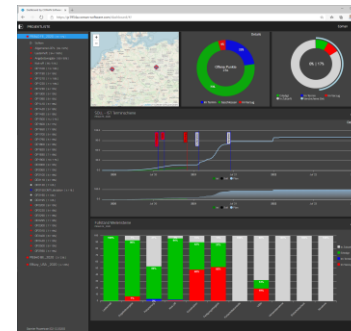
## Auswertung

Reporting, Controlling, Analyse, Management Übersicht

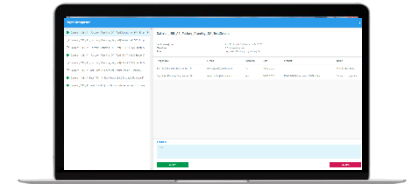
 *Manager*



 *Dashboard*



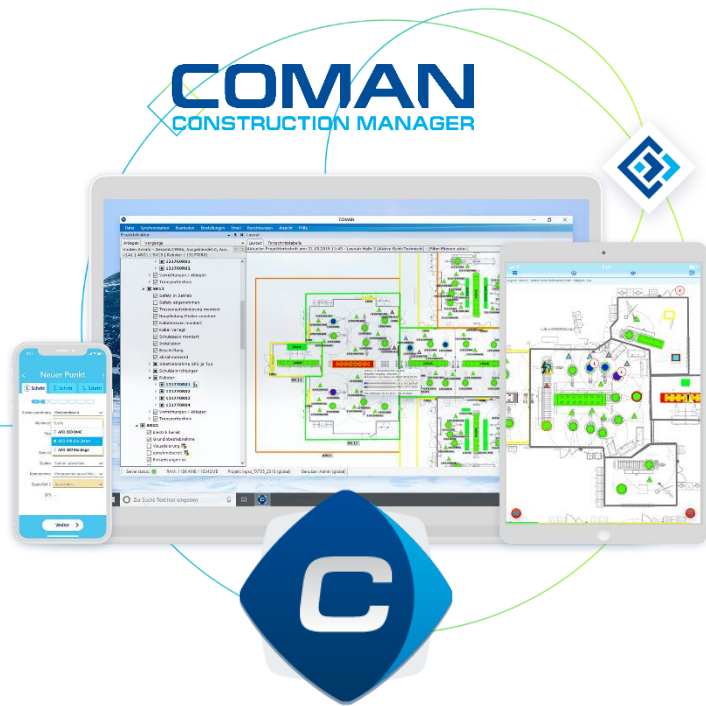
 *Acceptance Dashboard*



# Flexibles Reporting

- Ausleitung nach: PDF, Excel, Power Point, Word, ...
- Konfigurierbare Berichtsvorlagen (Täglich, Wöchentlich, Site, Management)
- Nutzung eigener Power Point Vorlagen
- Aggregiert oder beliebig detailliert
- Gesamtstatus, je Lieferant, je Phase u. v. m.
- Soll-/Plan-/Ist-Vergleich
- Auswertung von Projektphasen
- Tabellarisch
- Grafisch
- Textuell

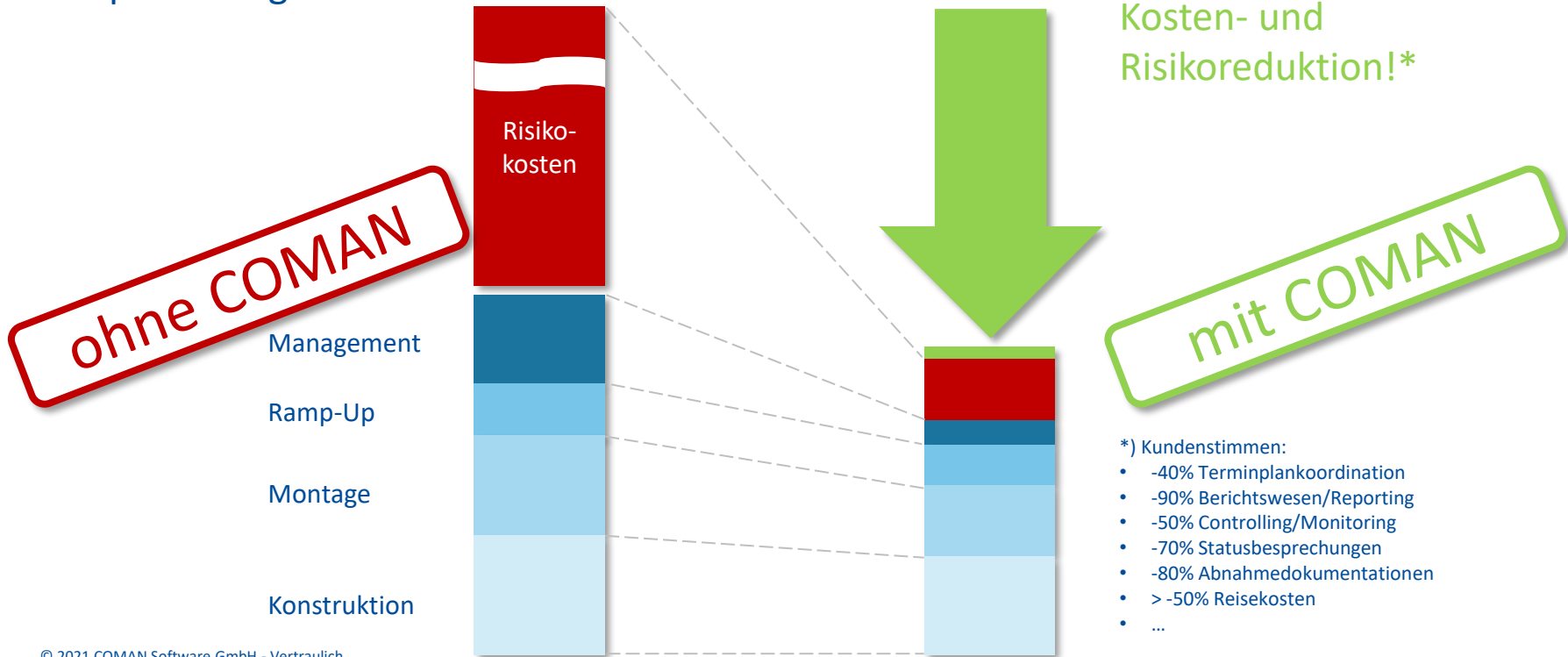




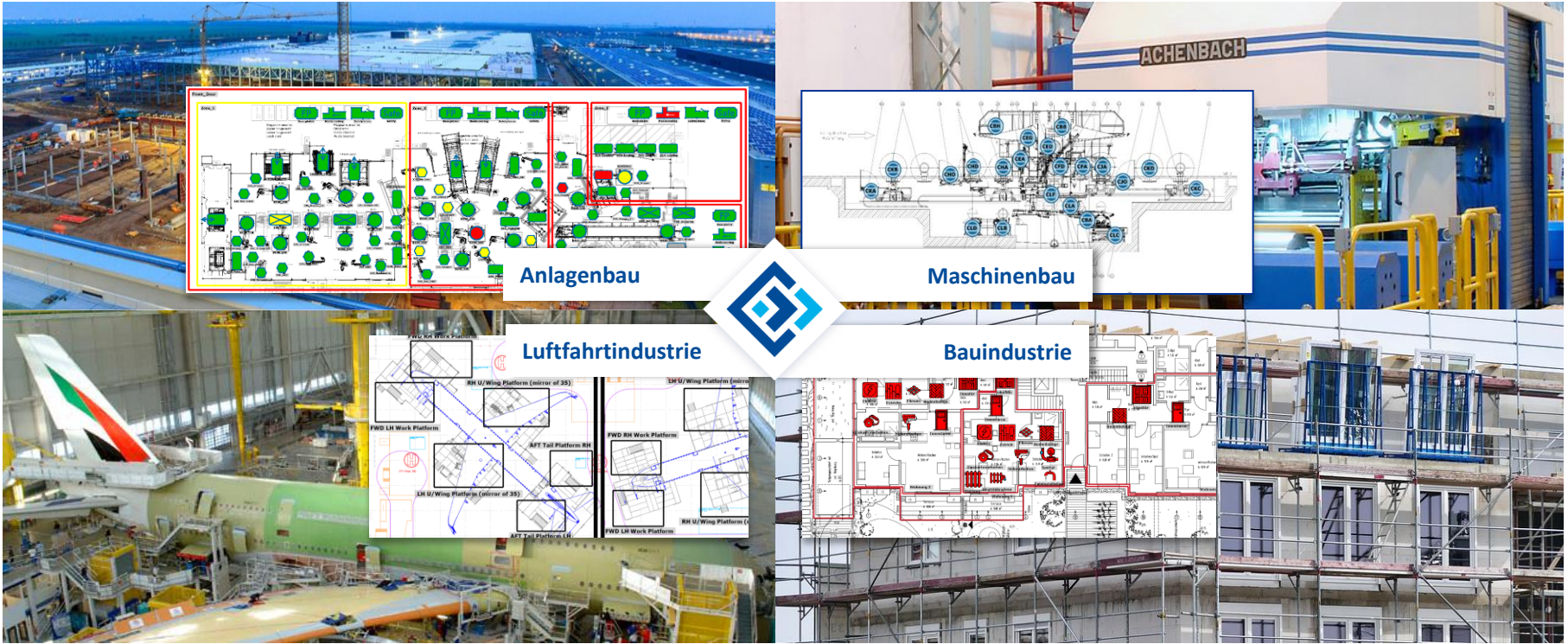
- Eine einzige Lösung für alle Prozesse von der Beschaffung über die Montage bis zum Produktionsstart
- Steigerung der Planungsqualität (Transparenz und Sicherheit)
- Effizientes und standardisiertes Projektcontrolling
- Zeitersparnis bei der Erstellung von Zeitplänen mit höherem Detaillierungsgrad
- Digitaler Informationsaustausch in Echtzeit
- Weltweiter Zugriff auf den aktuellen Projektstatus
- Durchgängige Offline-Funktionalität
- Automatisierte Dokumentation
- Reduzierung von Zeitverlusten oder Vertragsstrafen
- Alle Daten in einem System
- Integration und direkte Zusammenarbeit zwischen Auftraggeber und Auftragnehmer
- Gezielte Datenverfügbarkeit und -ansicht durch Gruppen-, Rollen- und Rechtevorschriften

# Projektkosten & Einsparpotenziale

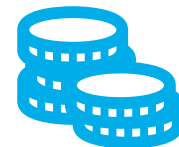
Beispiel: Anlagenbau



# Aktuelle Anwendungsindustrien



Durch die Erhöhung der **Transparenz** und **Kontrolle** bei großen Anlagenbauprojekten etablieren wir Standards, reduzieren Risikokosten und sparen Zeit. Die monetäre Einsparung variiert je nach Digitalisierungsgrad und Optimierbarkeit der bestehenden Prozesse.



# Bereits in Nutzung bei...

**SIEMENS**

**VALIANT TMS**



**DAIMLER**



**KUKA**



Und weitere...

# Thank you for your interest in COMAN



**Timur Ripke**

CEO COMAN Software GmbH

[info@coman-software.com](mailto:info@coman-software.com)

[+49 \(0\)3931 68626-0](tel:+4903931686260)



**Sven Kägebein**

CEO COMAN Software GmbH

